

Servicio de Informática y Comunicaciones

Área de Redes y Comunicaciones





Contenido

- Miembros
- Definición del área
- Tareas
- Plan 2003-2004



Miembros



Marco Antonio Santana



Juan Antonio Fleitas



José Miguel Santana



Lucas Díaz



Ignacio Martínez



Tomas Diz

Área de Redes y Comunicaciones





Definición del Área

- Gestión de la planta de telefonía instalada en la ULPGC
- Gestión de las instalaciones de cableado estructurado
- Gestión de la red de datos y dispositivos de comunicación de la ULPGC (ULPnet)
- Gestión de la conectividad desde/hacia el exterior
- Planificación de la infraestructura de comunicaciones en nuevos edificios



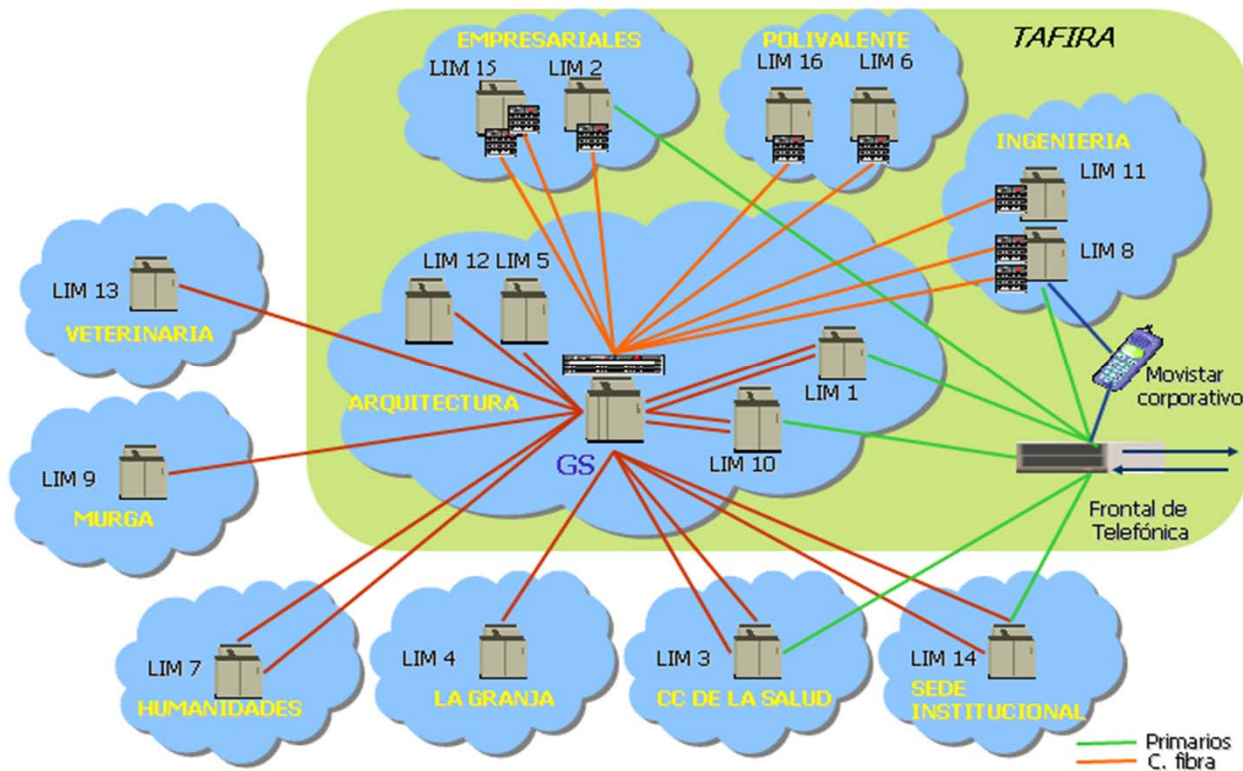


Tareas: Red de Telefonía

- Gestión de las líneas telefónicas internas de la ULPGC (más de 3000)
 - Altas, bajas y modificaciones de línea
 - Sustitución de aparatos telefónicos
 - Resolución de averías en pares telefónicos
- Gestión de la red de centralitas de la red IBERCOM (16 centralitas)
 - Modificaciones de categoría
 - Sustitución de hardware
 - Gestión avanzada (IBERCOM Manager)
- Coordinación con Telefónica
 - Nuevas líneas
 - Demanda de nuevos servicios añadidos
 - Previsión de nuevas instalaciones



Diagrama R.A.I ULPGC



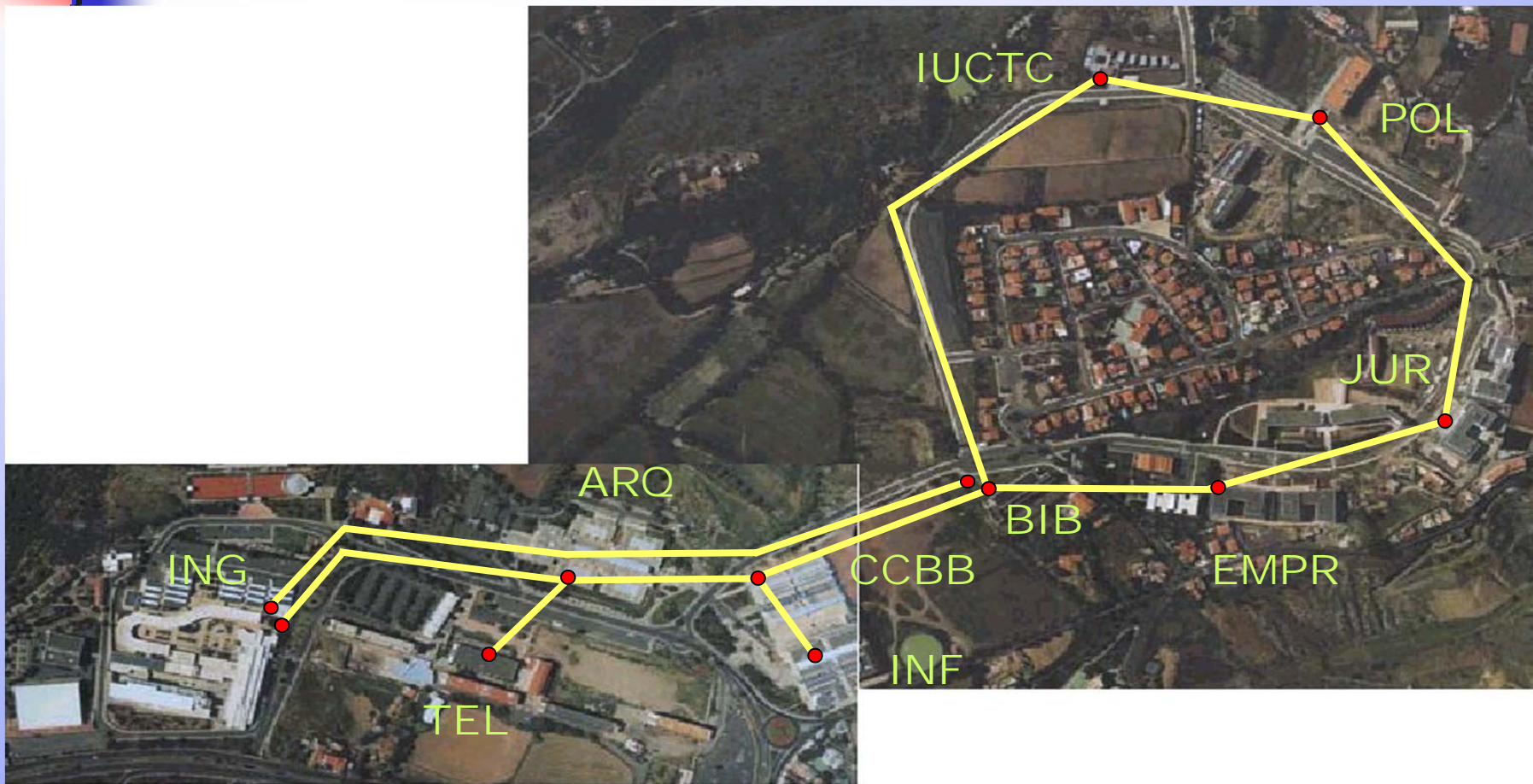


Tareas: Cableado

- Gestión de la infraestructura de cableado estructurado de los edificios de la ULPGC
 - Tramitación de nuevos puntos de datos
 - Comprobación de los defectuosos con dispositivos adecuados
- Gestión de la infraestructura de fibra óptica de la troncal de la ULPGC
 - Interconexión de nuevos enlaces entre edificios
 - Comprobación de enlaces en caso de averías
- Planificación de la infraestructura completa en nuevos edificios
 - Ubicación de armarios de cableado
 - Ubicación y número de puntos de servicio
 - Gestión con subcontrata de presupuesto y posterior instalación



Troncal Cableado Tafira



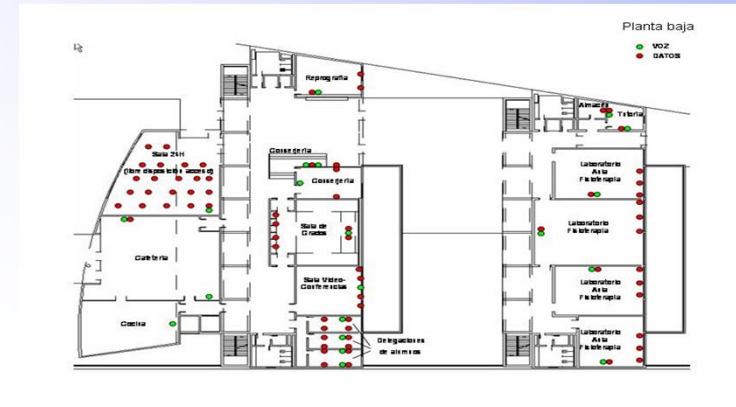
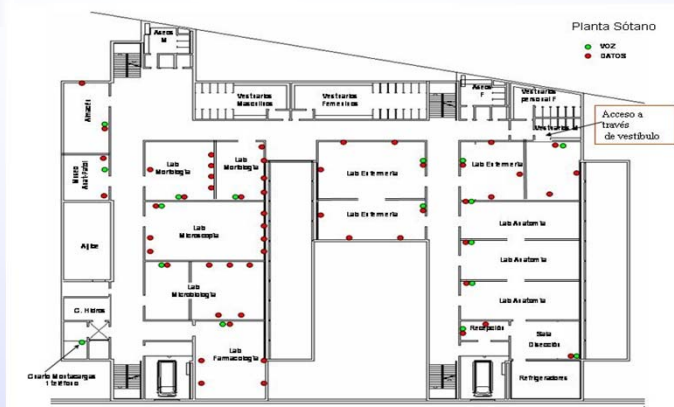


Cableado Estructurado

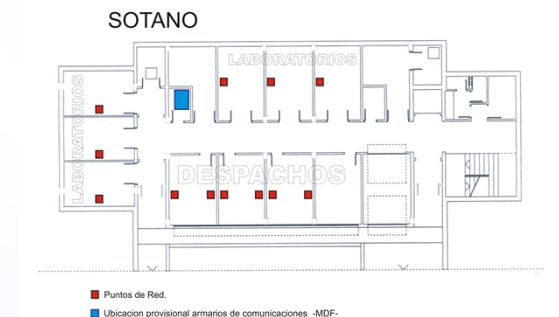
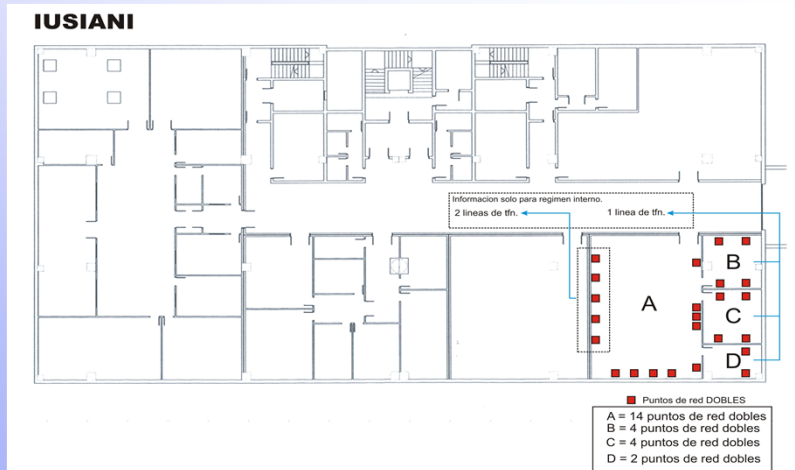
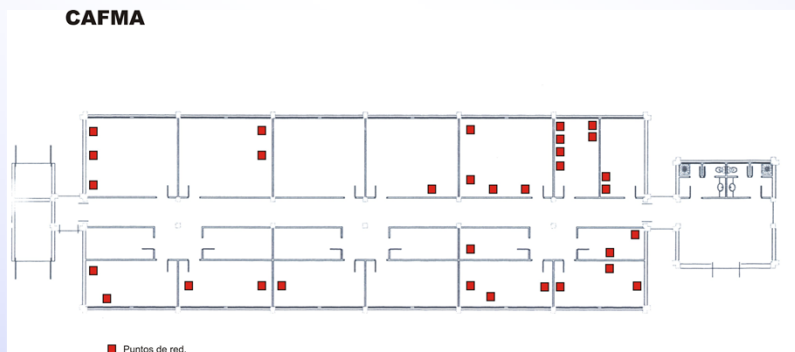
- Nuevo aula Ciencias de la Salud
- Nuevo edificio de Residencias I
- Parque Científico y Tecnológico
 - Sótano edificio Central (IUMA, IUSIANI, Metrología)
 - Nuevo edificio Termodinámica
 - Nuevo edificio CAFMA
- Nuevo edificio Servicios Administrativos



Cableado Estructurado



Cableado Estructurado









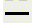



Tareas: Red de Datos

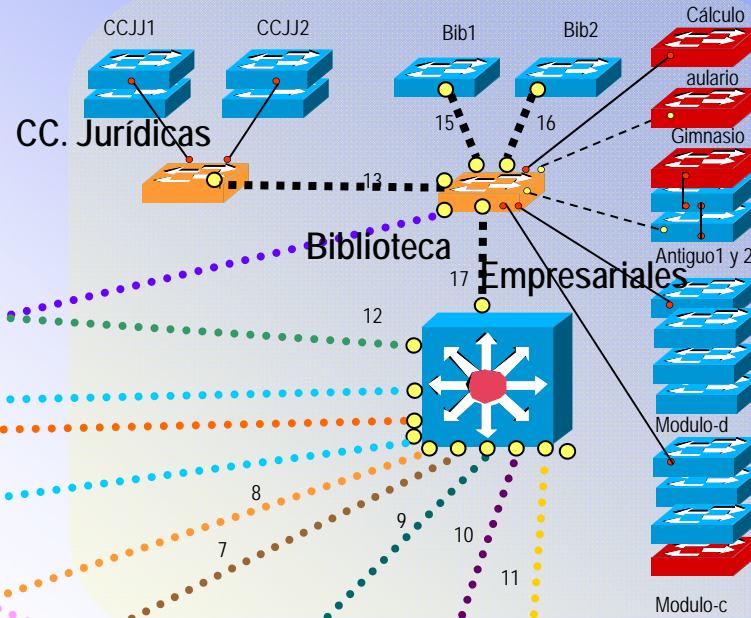
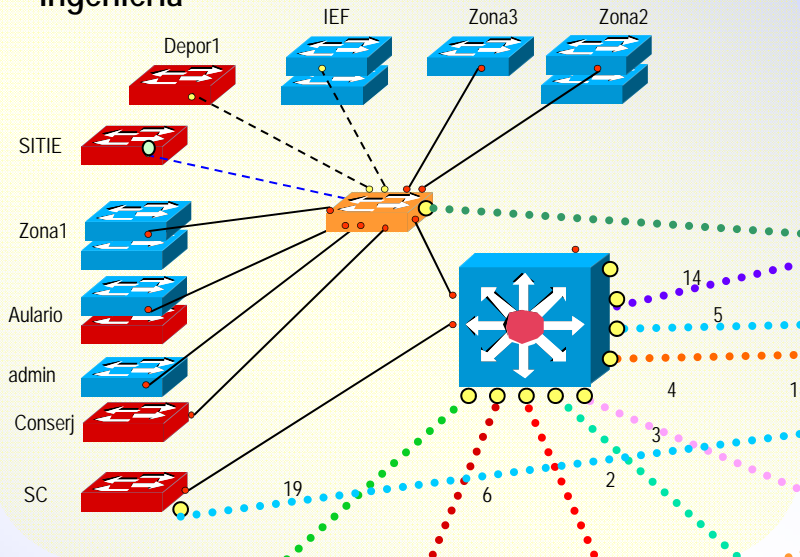
- Gestión de los dispositivos de red de la ULPnet (más de 150)
 - Instalación y mantenimiento de todos los dispositivos de interconexión
 - Resolución de incidencias en dispositivos
 - Planificación de infraestructura de datos en nuevos Edificios
- Gestión de la red lógica de la ULPnet (43 redes públicas y 74 privadas)
 - Creación y modificación de subredes
 - Gestión de tablas de rutas
 - Aplicación de políticas de seguridad
- Gestión de conectividad interior y exterior
 - Conectividad intercampus (MAN) y de delegaciones remotas (WAN)
 - Interacción con Rediris para asegurar la conectividad desde el exterior
 - Control de las diferentes salidas a Internet. Distribución de carga
- Estadísticas y análisis de tráfico
 - Generación de estadísticas de ocupación de enlaces
 - Análisis de patrones de tráfico para detección de posibles ataques



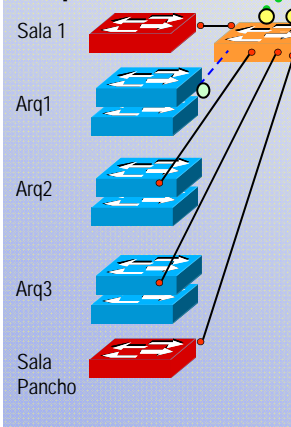
-  2950G48
-  2950G24
-  3550

-  Conector ZX
-  Conector SX
-  Conector LX
-  Conector LX + LEX-625
-  Conector 1000 eth
-  UTP 5
-  Fibra Multimodo
-  Fibra Monomodo

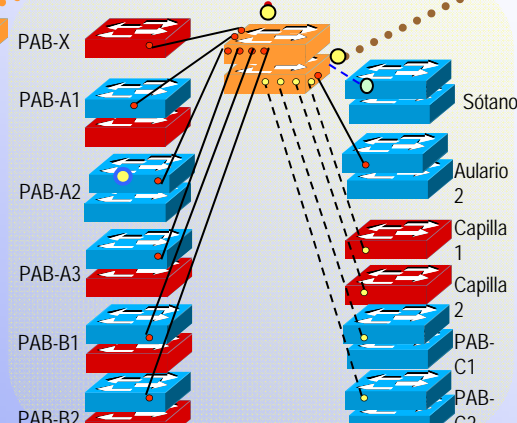
Ingeniería



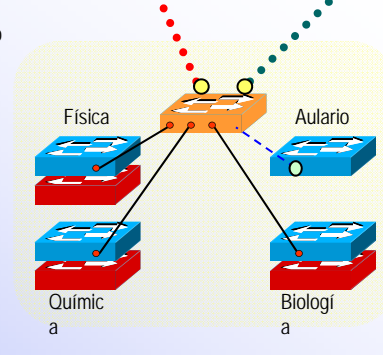
Arquitectura



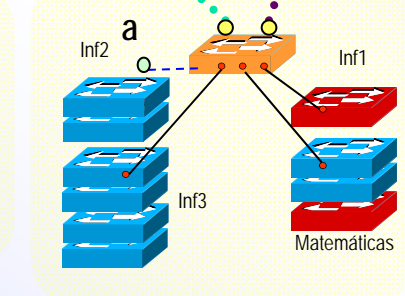
Telecomunicaciones



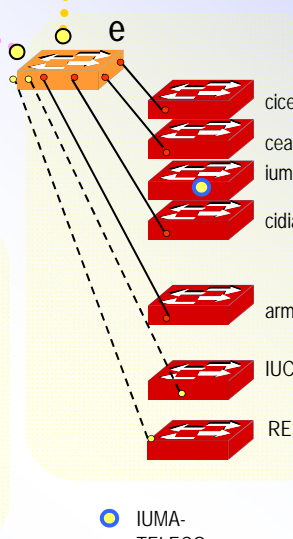
CC.BB



Informática

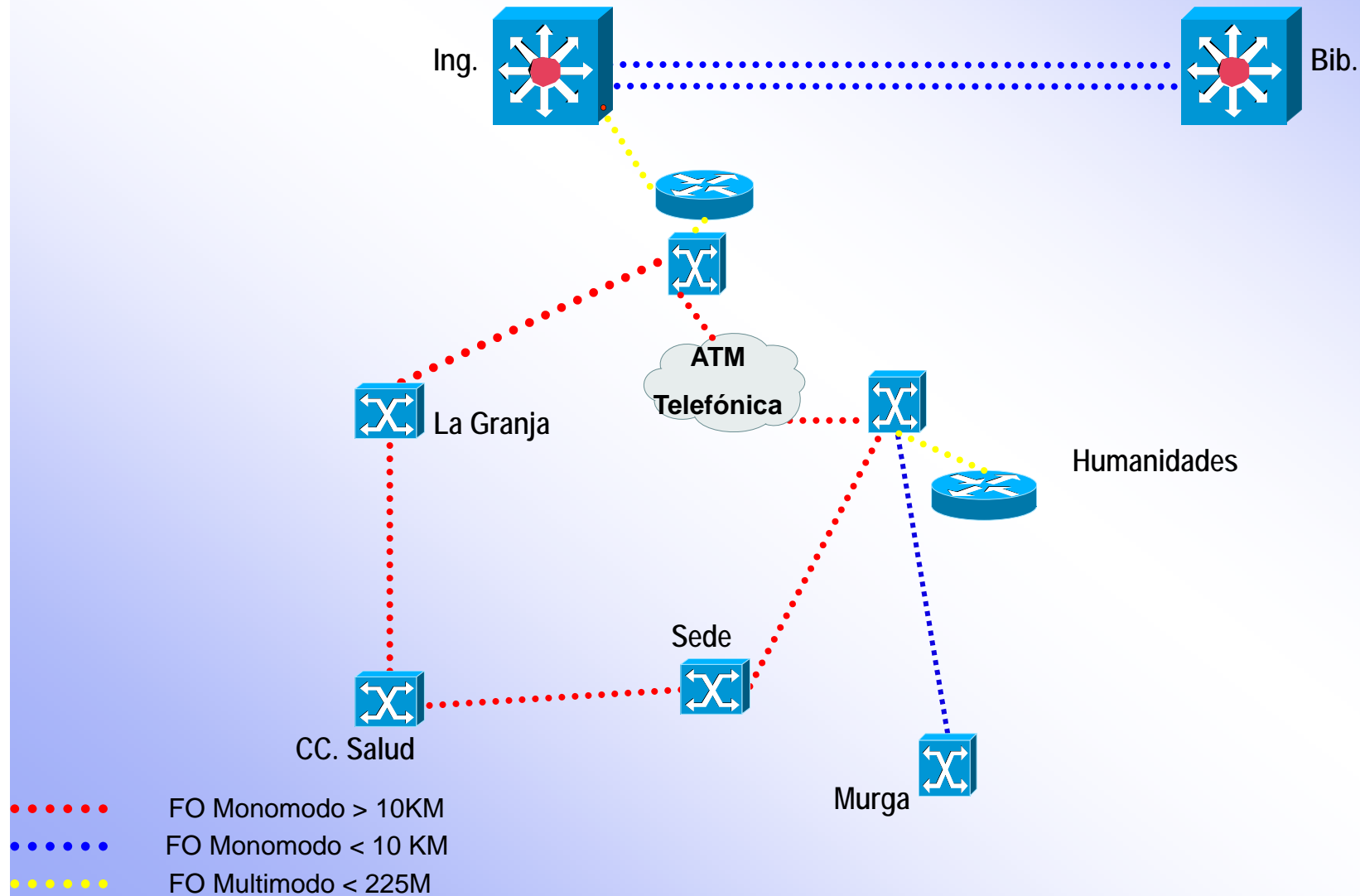


Polivalent



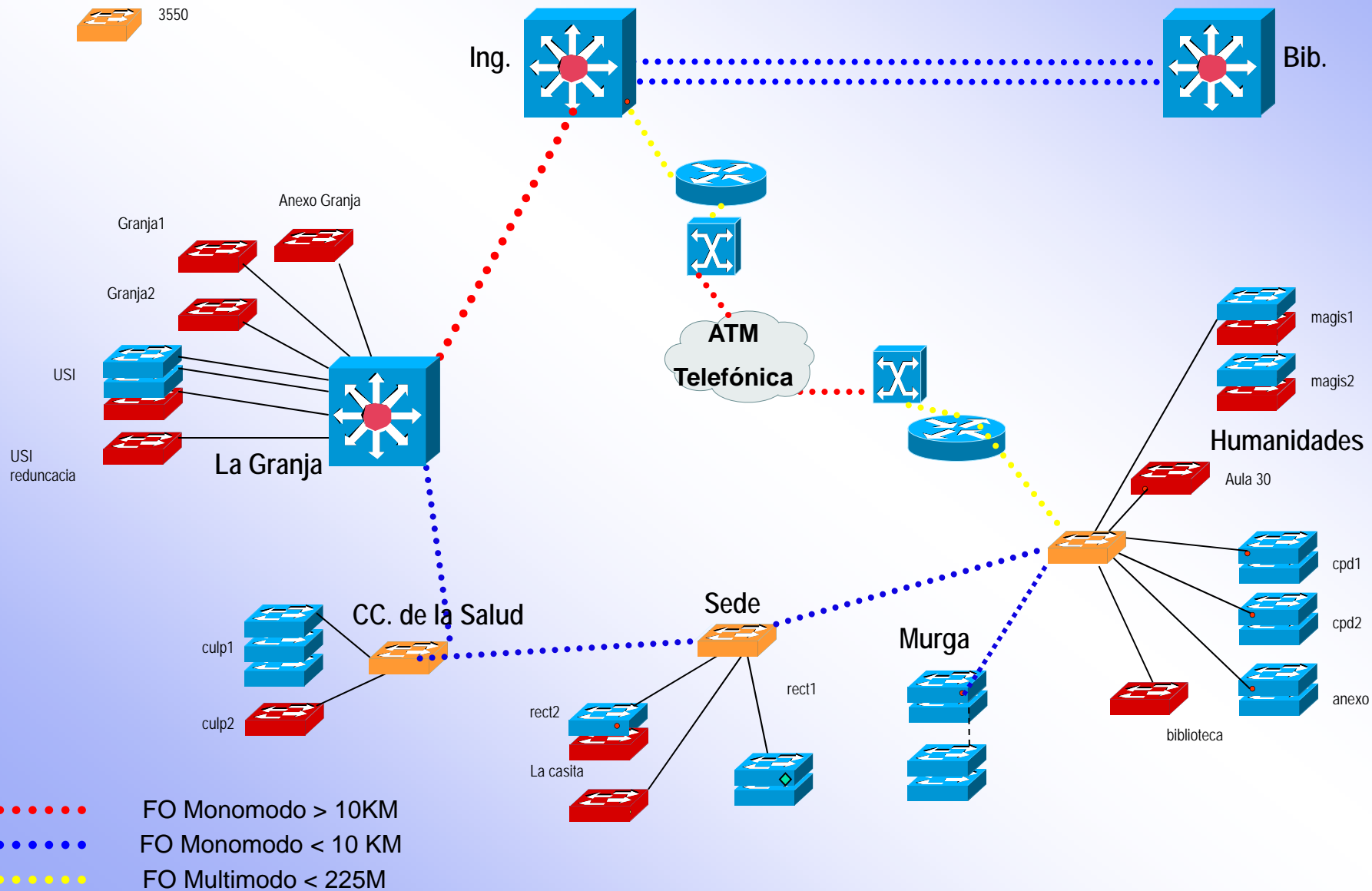
 IUMA-TELECO

Red ATM Intercampus (MAN)



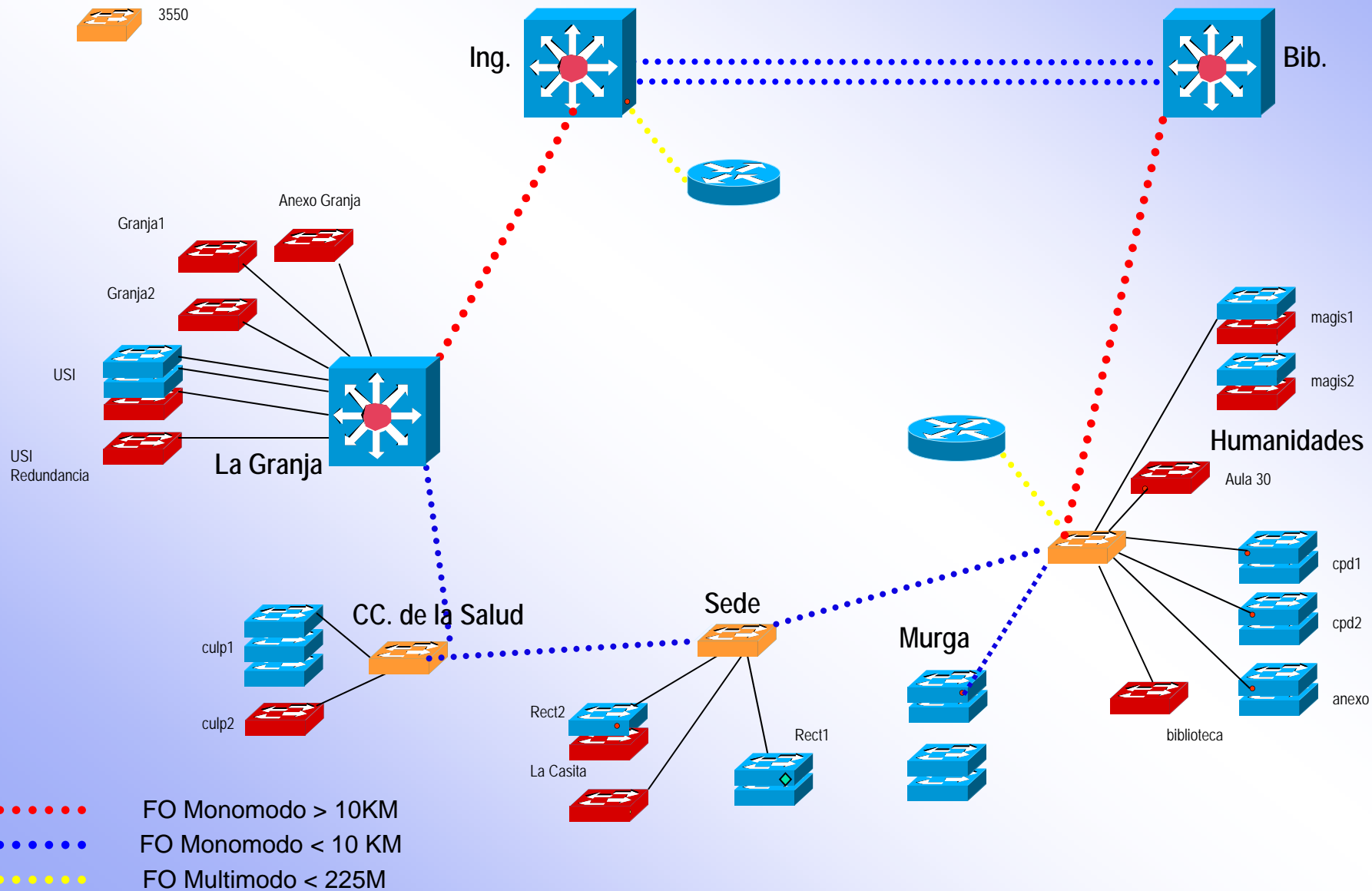
Red Giga Intercampus (MAN)

-  2950G48
-  2950G24
-  3550



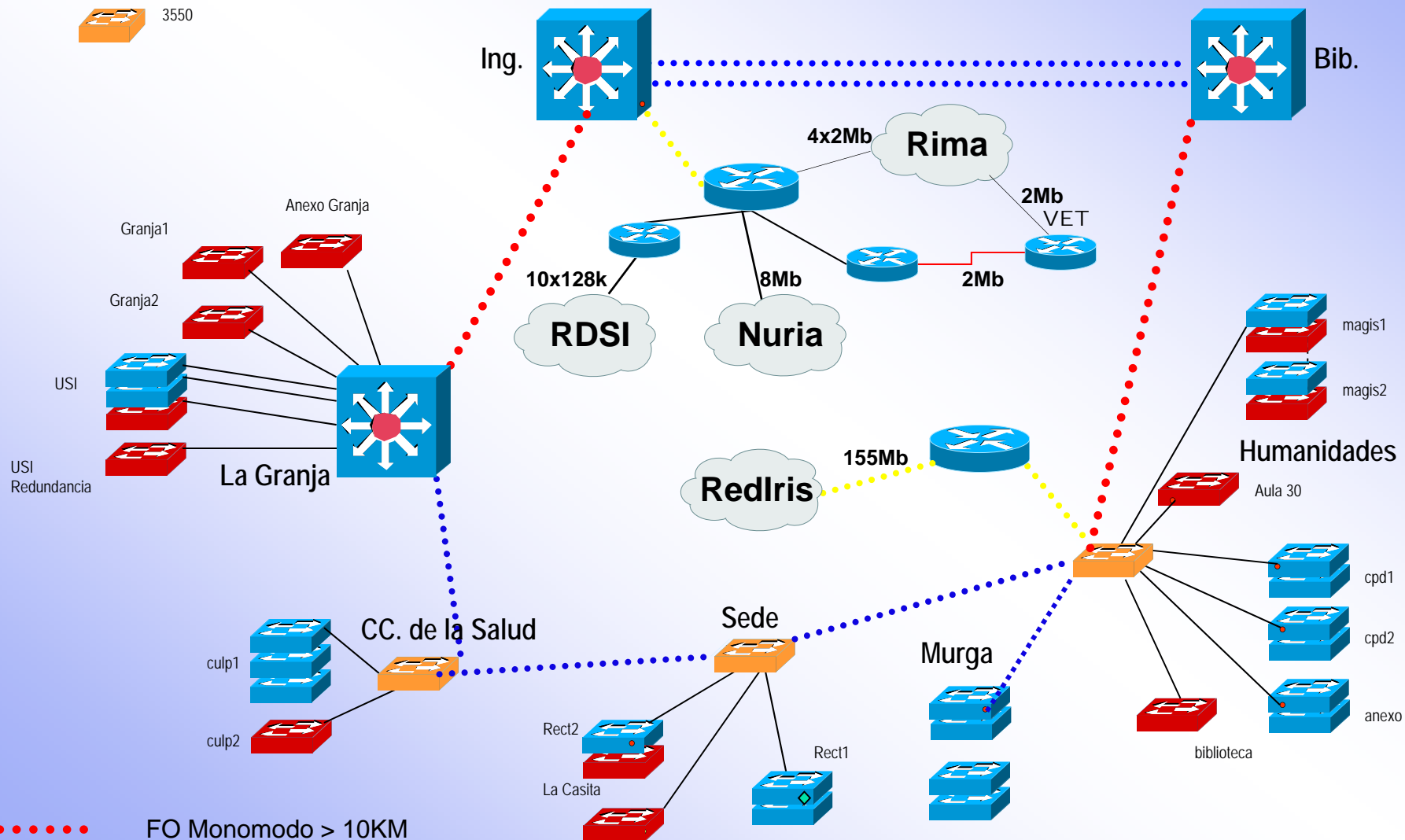
Red Giga Intercampus (MAN)




-  2950G48
-  2950G24
-  3550



Red Giga Intercampus (WAN)

-  2950G48
-  2950G24
-  3550



-  FO Monomodo > 10KM
-  FO Monomodo < 10 KM
-  FO Multimodo < 225M



Plan Comunicaciones 2003-04

- Garantizar acceso a servidores públicos de la ULPGC permanentemente
- Implantación de tecnología Wireless para facilitar acceso a Internet de estudiantes desde portátiles
- Monitorizar uso de servicios ofrecidos hacia la comunidad universitaria
- Garantizar las comunicaciones a Internet
- Garantizar seguridad, disponibilidad y fiabilidad de los S.I. mediante la definición e implementación de un Plan de Seguridad Informático





Conclusión

Gracias por su atención

